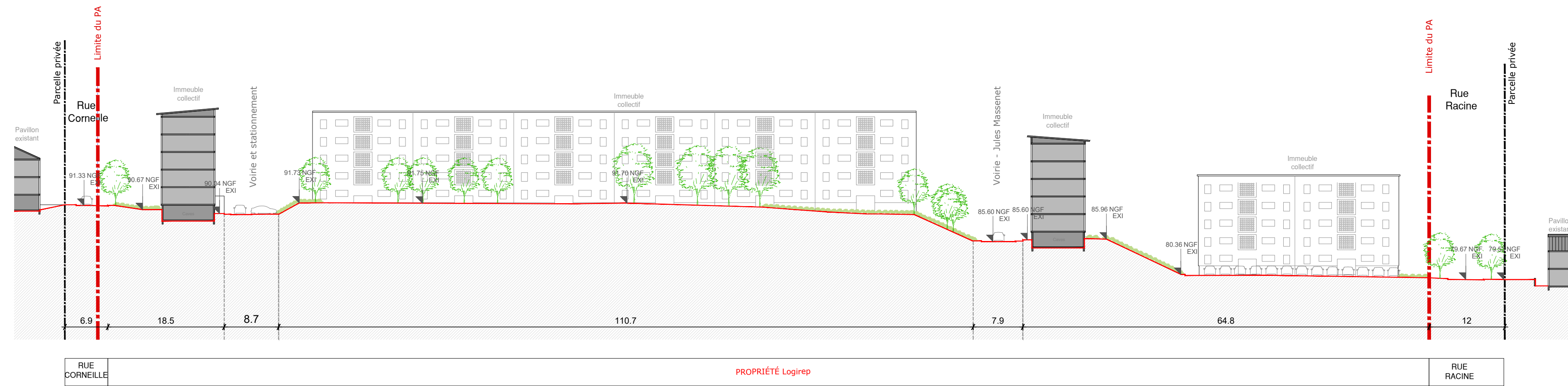
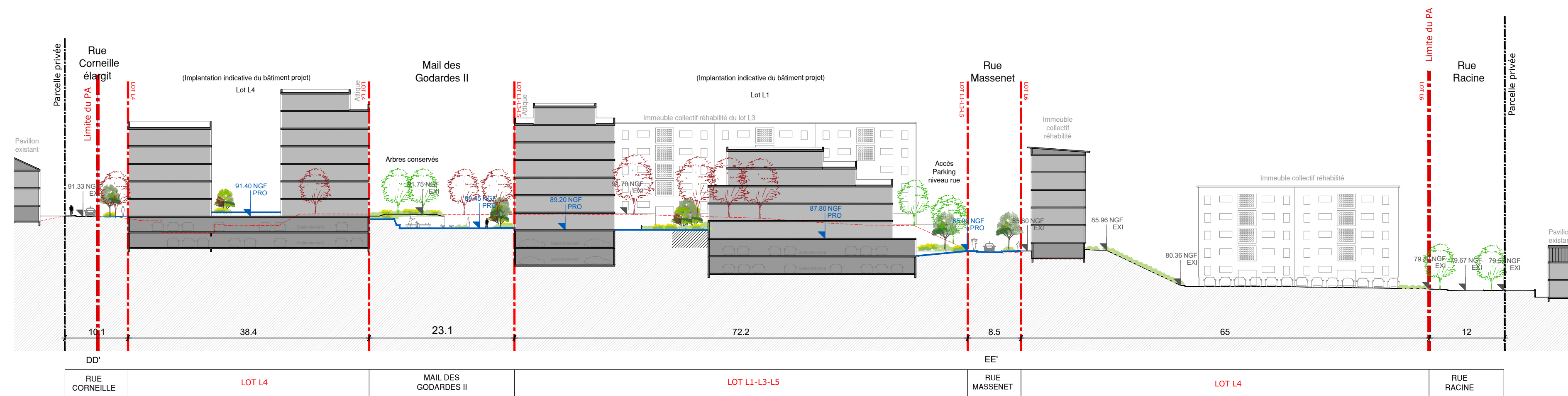


2-2' EXISTANT

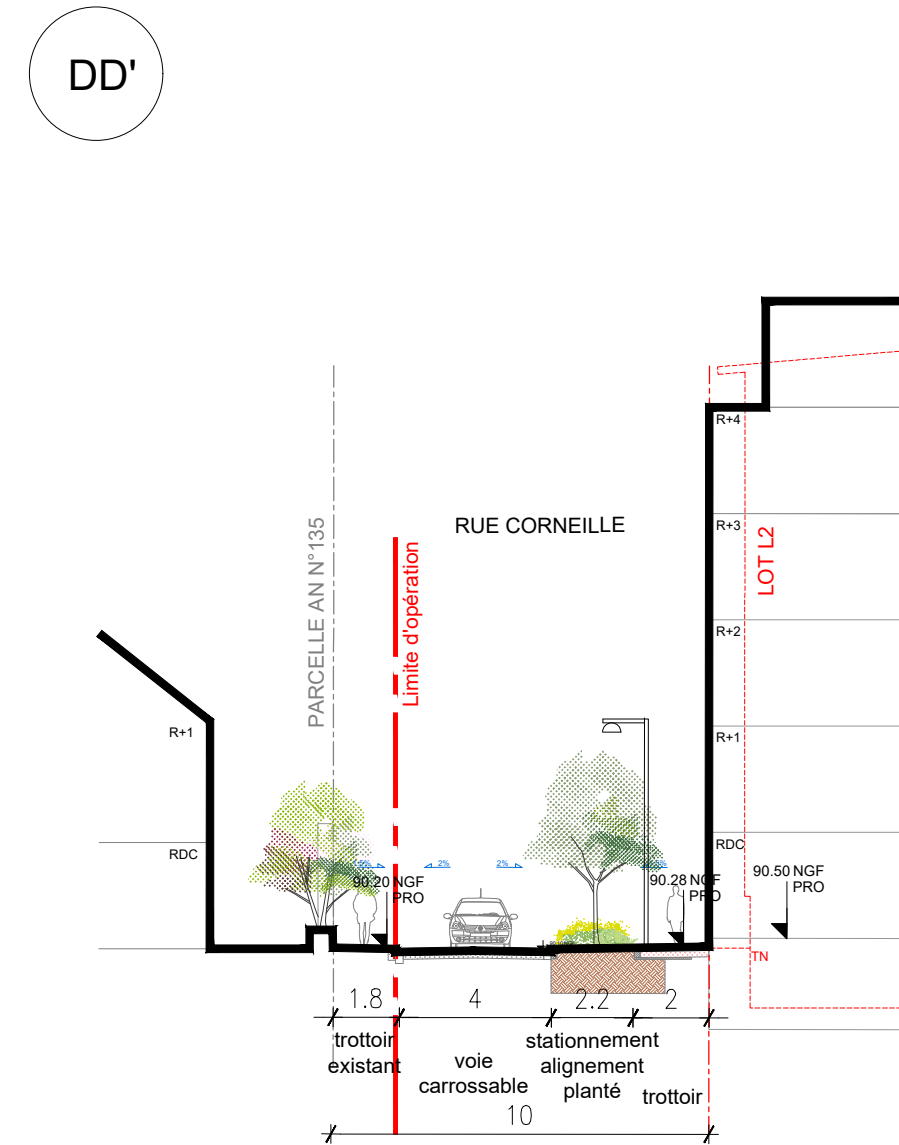


2-2' PROJET

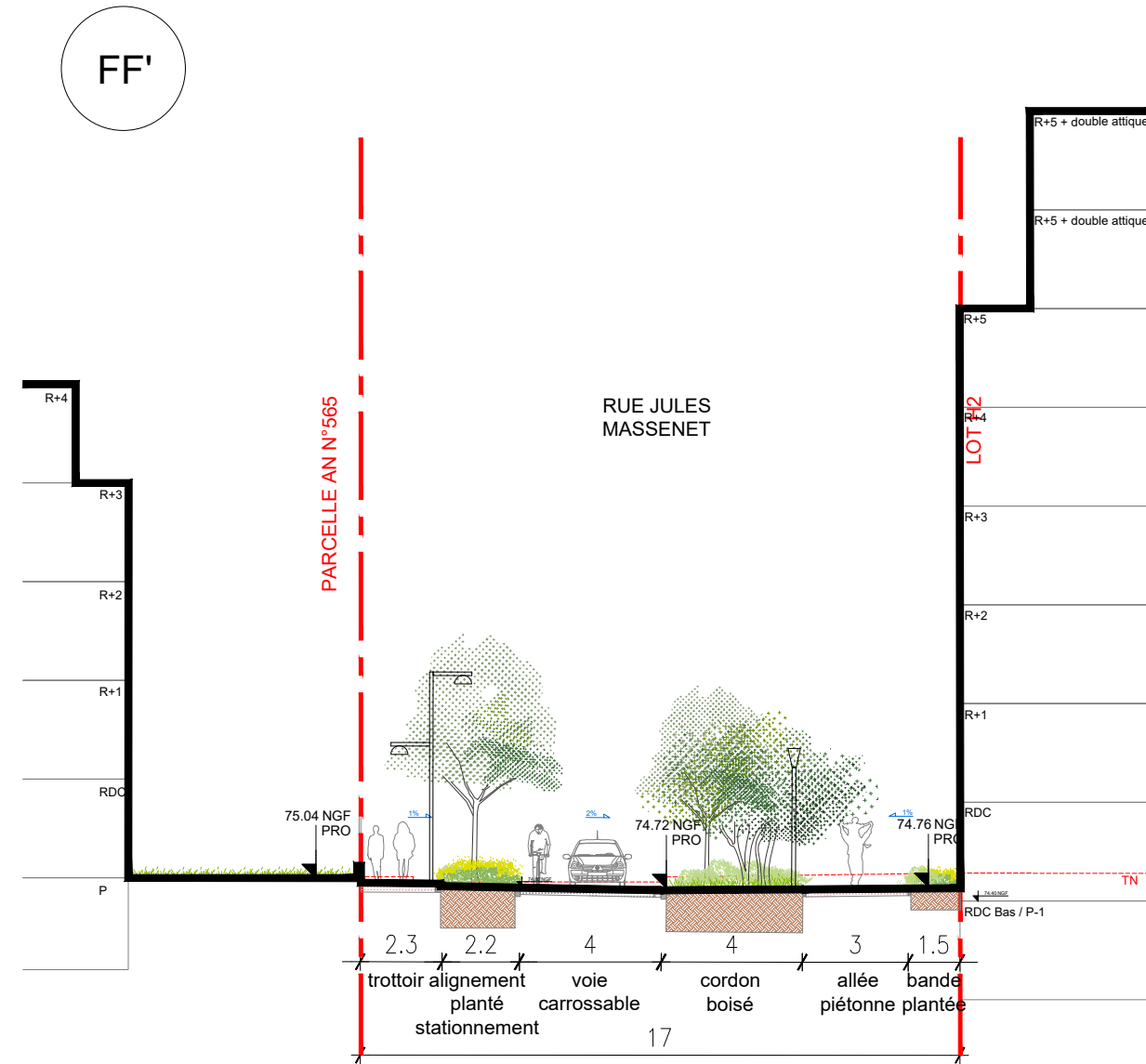


Coupes sur le terrain - 1/500

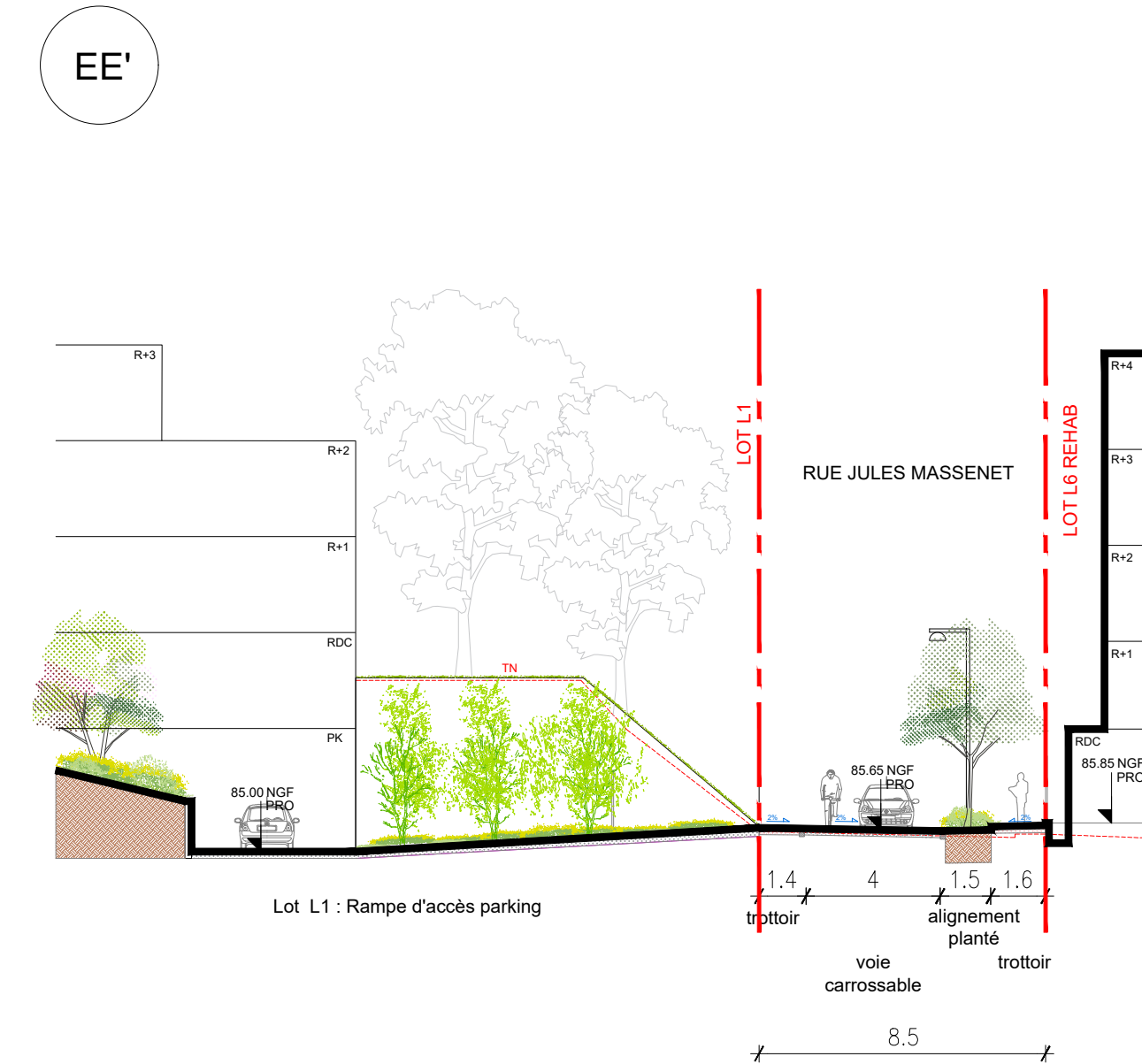
Coupes zoom - Espace public - 1/200



Rue Cornielle élargit

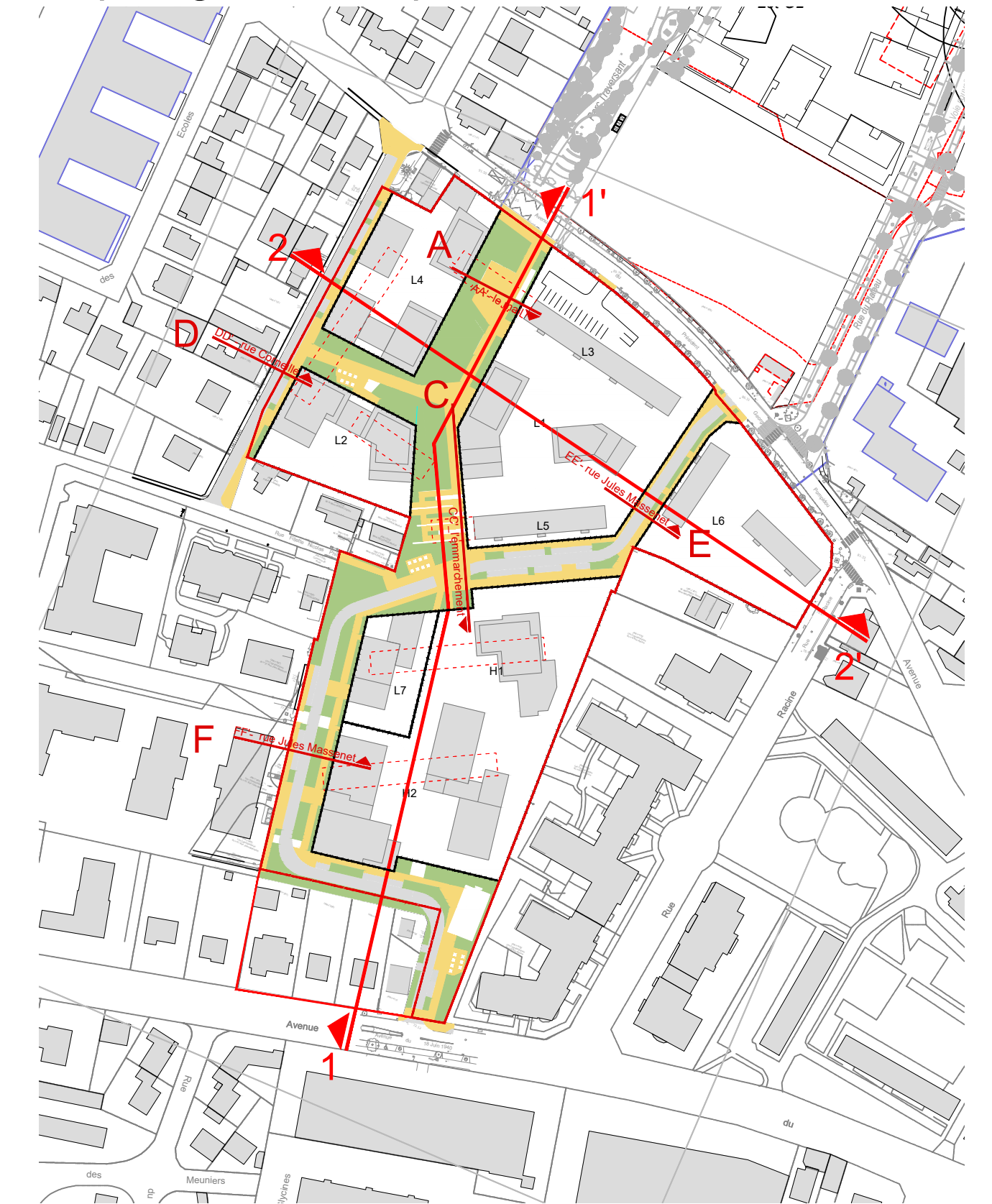


Rue Jules Massenet (sud)



Rue Jules Massenet (nord)

Repérage des coupes



- Arbres existants conservés
- Arbres existants abattus
- Végétation projet espace public
- Végétation propre aux lots (emplacement indicatif)

VILLE DE RUEIL-MALMAISON

RENOUVELLEMENT URBAIN DES GODARDES II

MAITRES D'OUVRAGE

MAITRE D'OUVRAGE	LOGIREP 127 rue Gambetta - 92 150 SURESNES T : 01 40 99 45 53 45 rue Paul Vaillant Cousturier 92300 LEVALLAIS-PERRET T : 01 47 57 31 77		
MAITRE D'OUVRAGE DELEGUE	HDS HABITAT 13 boulevard Foch 92 501 RUEIL-MALMAISON Cedex T : 01 47 32 65 65 info@mairie-rueilmalmaison.fr		

MAITRES D'OEUVRE

ARCHITECTE URBANISTE PAYSAGISTE <i>Mandatitaire</i>	ATELIERS 2/3/4/ 234, rue du faubourg Saint-Antoine 75012 Paris T:01 55 25 15 10 234@a234.fr	
BUREAU D'ETUDES VRD <i>Co-traitant</i>	EGIS Villes & Transports 4 rue Dolorès Ibaruri TSA 30010 93188 MONTREUIL Cedex T: 01 49 20 15 00 loic.godard@egis.fr	

PHASE :	DATE :	12/2021
PA	ECHELLE :	1/500

PA 05-2
Vues et coupes 2/2

AFFAIRE	EMETTEUR	PHASE	CATEGORIE	ZONE	TYPE	NIVEAU	IND.
F210	A 2/3/4/	PA	PAY	-	PLN	-	PA05 1