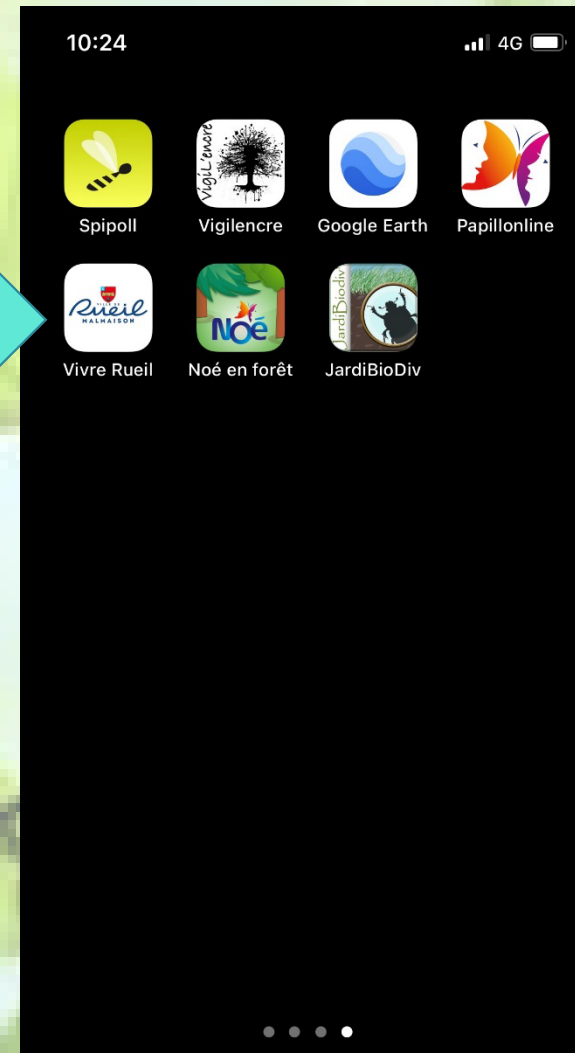


Comment réaliser une observation biodiversité sur l'application « Vivre Rueil » ?

Vous voyez un hérisson dans votre jardin? Un crapaud? un renard dans la ville? Des orchidées sauvages? Aidez-nous à les recenser : signalez les sur l'application de la ville « Vivre Rueil »

Mode d'emploi:

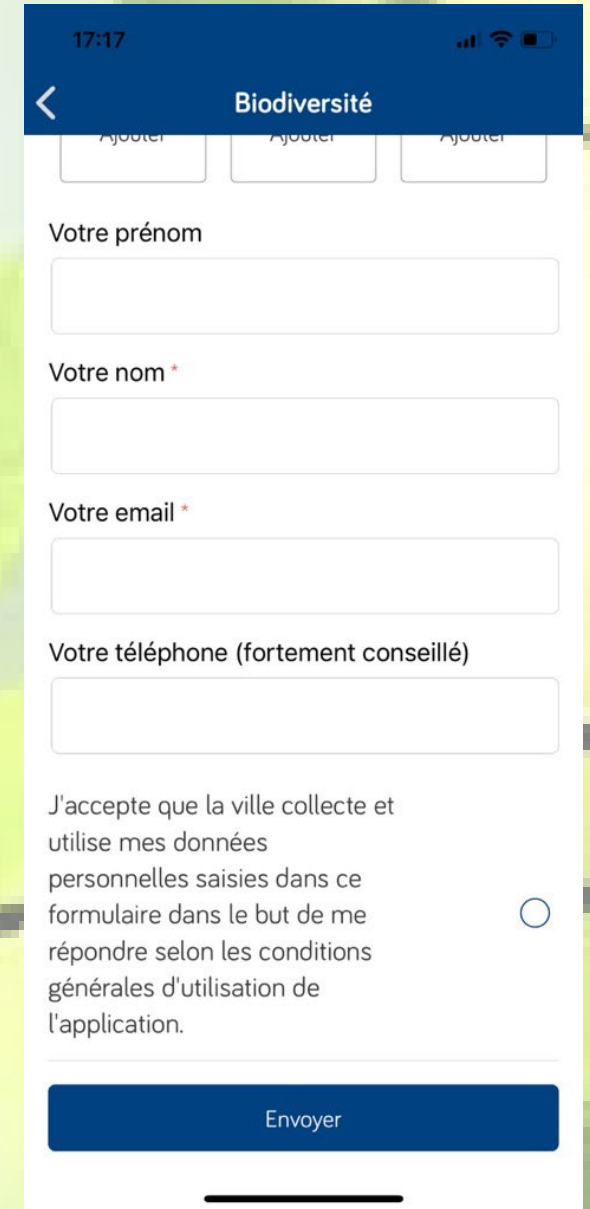
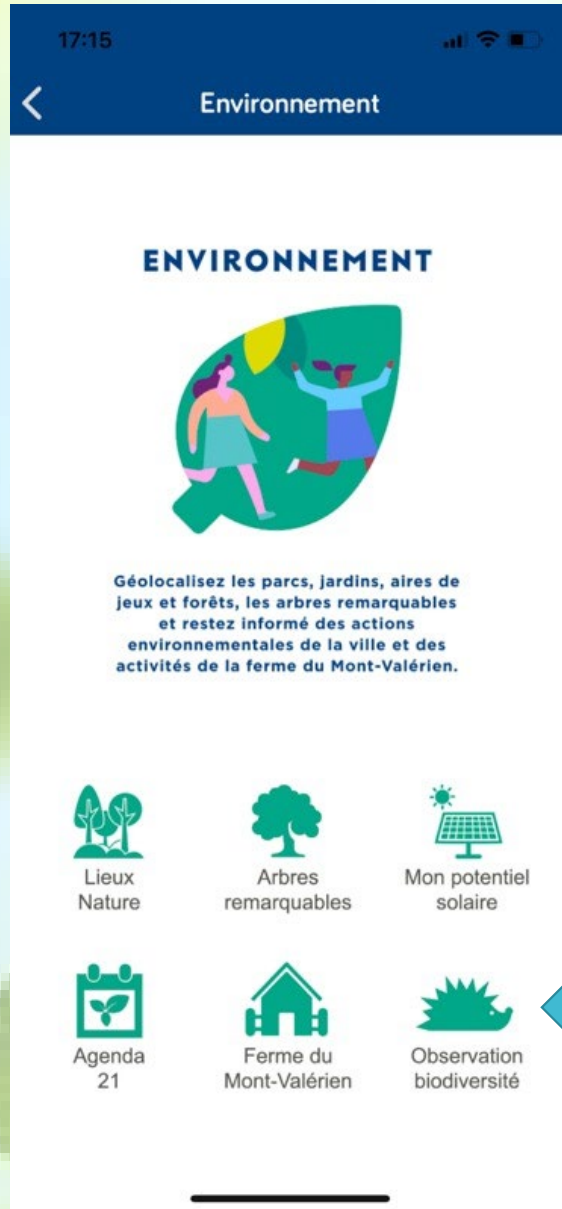
Sur votre smartphone,
télécharger « Vivre Rueil »



Ecran d'accueil de l'application



Faites glisser vers le bas l'écran jusqu'à l'application environnement



Les données sont envoyées sur notre boîte mail biodiversite@mairie-rueilmalmaison.fr

Parallèlement, un fichier peut être extrait directement importable sur le SIG de la ville

Les données vont permettre de mieux connaître la répartition géographique des espèces

Une seule finalité : mieux les protéger

Exemple : passage de hérissons = réflexion sur les cheminements à envisager (attention, ne peut pas se faire sans l'accord de propriétaires privés car les hérissons doivent traverser les jardins pour ne pas se retrouver sur la route)